

## 1. DESCRIPCIÓN DE TRABAJOS Y REPORTAJE FOTOGRÁFICO

A continuación se relacionan todos los trabajos realizados por **3RS GESTIÓN** para el Servicio de recogida de Residuos Sólidos Urbanos, Limpieza Viaria y el Mantenimiento de las Zonas Verdes de la entidad urbanística “Hacienda del Álamo Golf Resort”, en el mes **NOVIEMBRE 2025**.

### 1.1. TRABAJOS DE RECOGIDA DE RESIDUOS SÓLIDOS URBANOS

Trabajos de sustitución de un (1) contenedor de vidrio en Fase 6 (C/ Georgia); por rotura debido a su mal estado:



**Resolución de ACTO VANDÁLICO por la aparición de gran cantidad de residuos voluminosos y enseres depositados en el exterior de la Zona de Mantenimiento. Se informa a la EUC y VIGILANCIA.**



**Resolución de INCIDENCIA por la desaparición de los precintos y carteles “Fuera de Servicio” que se había colocado el mes anterior en los contenedores soterrados de la fracción resto en Fase 8 Pueblo Español:**



**Antes (lado oeste)**



**Antes (lado norte)**





**Antes (lado este)**



**Antes (lado sur)**



**Estado previo a resolución (lado este)**



**Nuevo precintado (lado este)**



**Estado previo a resolución (lado norte)**



**Nuevo precintado (lado norte)**



**Nuevo precintado (lado oeste)**



**Nuevo precintado (lado sur)**

## **1.2. TRABAJOS DE LIMPIEZA VIARIA**

**Trabajos de limpieza manual de arrastres de tierra ocasionados por la escorrentía producida en días de lluvias fuertes en carril bici del Vial Principal, desde la rotonda de Fase 6 (Olivos) hasta rotonda Fase 1 (EUM)**



**Antes**



**Antes**





**Antes**



**Después**

**Trabajos de limpieza y desinfección de aceras, viales e imbornales de la UA4, posteriores a los trabajos de desbroce y escarda química:**



**Paseo de La Habana**



**Paseo de Puerto Rico**



### 1.3. TRABAJOS DE JARDINERÍA

**Recortes, desbroce y limpieza en Parque Rambla Mediterránea (Fase 7 Oasis):  
CONTINUACIÓN**







**Desbroce tramo acera derecha de EUM a campo prácticas (incluido parque)**









**Tratamientos fitosanitarios contra malas hierbas  
TERMINACIÓN**



**Fase 6 Olivos**



**C/ Vistas al Green**



**C/ Lituania**



**Rotonda Grava Negra**



**Parque Italiano**



**Parque Rambla Mediterránea**



**Desbroce y recorte de seto y ficus de alineación en Vial Ppal. desde EUM hasta Casa Club (dcha./izq.)**





**Desbroce y recorte de seto y ficus de alineación en Vial Ppal. desde Casa Club hasta rotonda grava negra (dcha./izq.)**



**Desbroce y recorte de seto y ficus de alineación en Vial ppal. desde entrada hasta EUM (dcha./izq.)**







**Desbroce y recorte de seto y ficus de alineación en Vial ppal. desde entrada hasta EUM (mediana)**





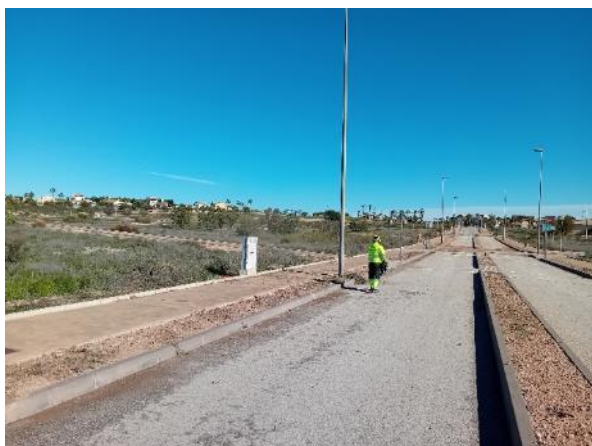




**Desbroce terminación UA4 (calles Panamá, Paraguay, Noruega y Nigeria)**







**Desbroce y limpieza en jardín trasero caseta vigilancia:**









**Desbroce y limpieza de cuneta y rotonda exterior en Camino del Escobar:**



**Siega de césped de la entrada, el jardín por cuadros, la rotonda de la entrada, rotonda de la Fase 6 y rotonda junto al Edificio de Usos Múltiples (EUM):**



**Preparación mediana de entrada a pueblo español para nueva plantación:**









Revisión de la red de riego, abriendo arquetas y comprobando programadores, electroválvulas y puntos de emisión, detectando y reparando cada una de las incidencias detectadas en las siguientes ubicaciones:



Vial Ppal. dcha. altura mantenimiento (0,5 ml PE Ø32 y 2 enlaces)



Jardín trasero Fase 6 (T Ø16 mm)



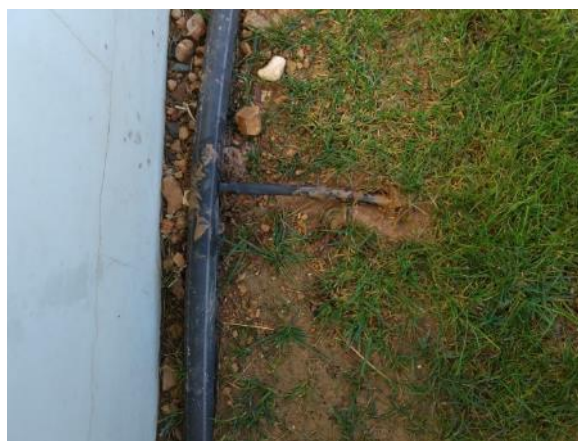
Jardín trasero Fase 6 (0,5 ml PE Ø32 y 2 enlaces)



Jardín trasero Fase 6 (T Ø16 mm)



Jardín cuadros (T Ø16 mm)



Jardín cuadros (0,5 ml PE Ø16 y 1 enlace)





**Rotonda Fase 6 (cambio programador Solem 4 estaciones y 1 electroválvula 1")**



**Rotonda Fase 6 (cambio programador Solem 4 estaciones y 1 electroválvula 1")**



**Rotonda Fase 6 (cambio programador Solem 4 estaciones y 1 electroválvula 1")**



**Rotonda Fase 1 (cambio programador Solem 4 estaciones)**



**Rotonda Fase 1 (cambio programador Solem 4 estaciones)**



**Jardín trasero Fase 6 (5 roturas en PE Ø16-enlaces)**





**Jardín trasero Fase 6 (5 roturas en PE Ø16-enlaces)**



**Jardín trasero Fase 6 (5 roturas en PE Ø16-enlaces)**



**Jardín trasero Fase 6 (5 roturas en PE Ø16-enlaces)**



**Jardín trasero Fase 6 (5 roturas en PE Ø16-enlaces)**



**Mediana vial ppal. (4 roturas en PE Ø16-enlaces)**



**Mediana vial ppal. (4 roturas en PE Ø16-enlaces)**





Vial ppal. margen izq. (9 roturas en PE Ø16 - tubería y 2 enlaces)



Vial ppal. margen izq. (9 roturas en PE Ø16- 0,5 ml tubería y 2 enlaces)



Vial ppal. margen izq. (9 roturas en PE Ø16 - tubería y 2 enlaces)



Vial ppal. margen izq. (9 roturas en PE Ø16- 0,5 ml tubería y 2 enlaces)



Vial ppal. izq. Oficina Ventas (cambio gotero)



Vial ppal. margen izq. (cambio de pila)





**Vial ppal. dcha. altura hotel (cambio electroválvula)**



**Vial ppal. dcha. altura hotel (cambio electroválvula)**



**Parque Italiano Aviso EUC rotura (0,5 ml PE Ø16 y 2 enlaces)**



**Parque Italiano Aviso EUC rotura (0,5 ml PE Ø16 y 2 enlaces)**



**Rotonda C/ Bahamas (0,5 ml PE Ø16 y 1 enlace)**



**Rotonda C/ Bahamas (0,5 ml PE Ø16 y 1 enlace)**





**C/ Bélgica 11 Aviso Vigilantes (codo)**



**Rotonda final C/ Bahamas (cambio programador RainBird roto por Solem usado)**



**C/ Bélgica 11 - frente buzones (cambio doble de pila)**



**Rotonda Grava Negra - ext. ficus (cambio de 28 goteros)**



**Vial ppal. dcha. frente hotel (cambio de programador Solem roto por Solem Nuevo)**



**Entrada Pueblo Español - arqueta izq. (cambio de pila)**





**Rotonda EUM (2 ml PE Ø16 y 2 enlaces)**



**Rotonda EUM (2 ml PE Ø16 y 2 enlaces)**



**Vial ppal. dcha. junto Escuela Golf (cambio programador RainBird roto por uno Solem Nuevo)**



**Vial ppal. dcha. junto Campo Fútbol (cambio programador RainBird roto por uno Solem Nuevo)**



**Vial ppal. dcha. frente hotel (cambio pila)**

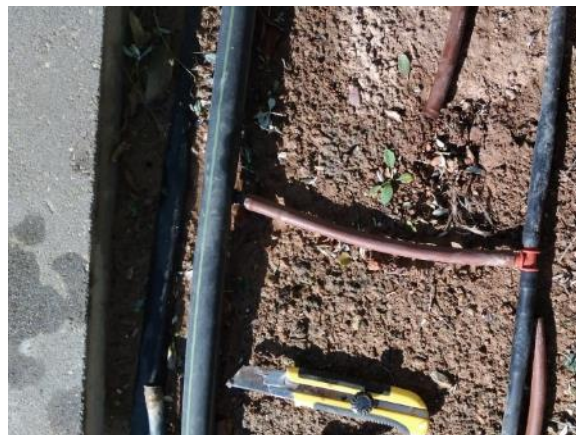


**Rotonda Fase 6 (programador Solem nuevo  
No funciona; se cambia por otro)  
**NO CONTABILIZA****





Vial ppal. mediana frente campo fútbol (1 ml  
PE Ø32 y 1 enlace)



Vial ppal. mediana frente campo fútbol (0,5  
ml PE Ø16 y 1 T)