

## 1. DESCRIPCIÓN DE TRABAJOS Y REPORTAJE FOTOGRÁFICO

A continuación se relacionan todos los trabajos realizados por **3RS GESTIÓN** para el Servicio de recogida de Residuos Sólidos Urbanos, Limpieza Viaria y el Mantenimiento de las Zonas Verdes de la entidad urbanística "Hacienda del Álamo Golf Resort", en el mes **ABRIL 2026**.

### 1.1. TRABAJOS DE RECOGIDA DE RESIDUOS SÓLIDOS URBANOS

Resolución de **ACTO VANDÁLICO** por la aparición de gran cantidad de basura en papeleras de C/ Guinea. Se informa a la EUC.



C/ Hungría



C/ Francia

A petición de la EUC y dado el incremento de llenado observado en algunos contenedores, se procede a la instalación de:

- 1 Ud. contenedor resto de 1.100 litros en Urb. Los Olivos, calle principal:



- 1 Ud. contenedor Resto 800 litros en Urb. Oasis, calle Malasia, 35:



- 2 Uds. contenedores selectiva (1 de cartón azul y otro de envases amarillo) de 3.200 litros frente a Urb. Oasis, Paseo Alameda:



## 1.2. TRABAJOS DE LIMPIEZA VIARIA

Trabajos de limpieza y desinfección de aceras, viales e imbornales de las calles Hungría Francia y Japón, posteriores a los trabajos de desbroce y escarda química:



C/ Guinea



C/ Guinea



C/ Japón



C/ Japón

**Limpeza y desinfección de rejilla de pluviales al final de C/ Brasil (Fase 2)**



Antes



Después

Trabajos de limpieza manual y mecánica de arrastres de tierra ocasionados por la escorrentía producida en días de lluvias fuertes en C/ Morella de Pueblo Español, incluso limpieza a fondo de las rejillas y comprobación de su funcionamiento



**Antes**



**Antes**



**Después**



**Después**

Trabajos de limpieza manual y mecánica de arrastres de tierra ocasionados por la escorrentía producida en días de lluvias fuertes en aceras de Fase 6 Los Olivos



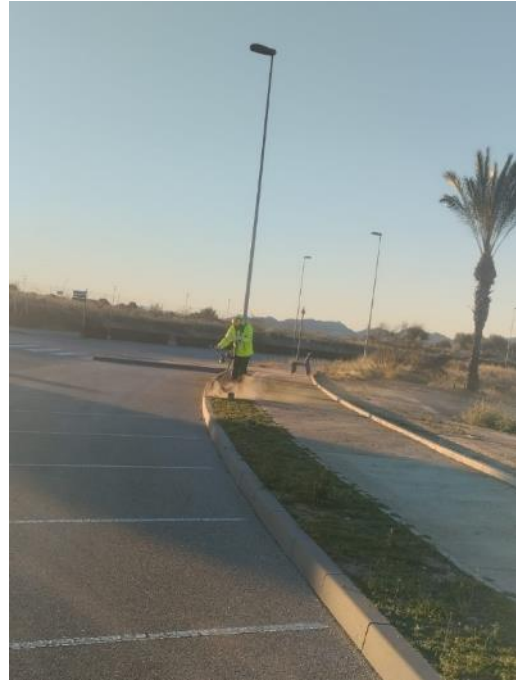
**Olivos A**



**Olivos B**

**1.3. TRABAJOS DE JARDINERÍA**

**Desbroce y limpieza de jardín la pinada frente al Hotel y aceras del Vial B, próximas a viviendas de la Fase 1**



**Desbroce, recortes y limpieza de jardín Cortinas Verdes, alrededor de la rotonda Grava Negra**





Siega de césped de la entrada, el jardín por cuadros, la rotonda de la entrada, rotonda de la Fase 6 y rotonda de la Fase 1:



**Tratamientos fitosanitarios contra malas hierbas en aceras y bordillos de Fases 4 y 5:**



**Tratamientos fitosanitarios contra malas hierbas en aceras y bordillos de entrada, Fase 2, Fase 3, Cortinas Verdes y Rotonda Grava Negra:**





**Tratamientos fitosanitarios contra malas hierbas en aceras y bordillos de Paseo Alameda (Fase 1) y Vial B**





**Tratamientos fitosanitarios contra malas hierbas en el parque de Pueblo Español**



**Tratamientos fitosanitarios contra malas hierbas en el parque Cortinas Verde junto a la Rotonda Grava Negra**



**Desbroce y limpieza del Parque Rambla Mediterránea**



**Desbroce y limpieza de los parterres entre Vial Principal y C/ Vistas al Green**



**Tratamientos fitosanitarios contra malas hierbas en los parterres entre Vial Principal y C/ Vistas al Green**



**Tratamientos fitosanitarios contra malas hierbas en el parque Rambla Mediterránea**



**Desbroce, recorte de seto y limpieza en mediana del Vial Principal**



**Recorte de seto y ficus de alineación, desbroces y limpieza del margen derecho del Vial Principal**







**Recorte de setos, desbroce y limpieza de los jardines Olivos A y B**





**Controles semanales y mensuales de los niveles de temperatura, pH y Cloro en instalaciones susceptibles de proliferación de Legionella (fuente ornamental, riego por aspersión y depósitos)**



Revisión de la red de riego, abriendo arquetas y comprobando programadores, electroválvulas y puntos de emisión, detectando y reparando cada una de las incidencias detectadas en las siguientes ubicaciones:



Fuente Entrada - Limpieza acumulación hojas en zona bombas y flotantes



Parterre entrada dcha. - Cipreses (0,5 ml PE Ø20 y 2 enlaces)



Jardín Cuadros (junto buzones Olivos) - Cambio programador Rain Bird por Solem 1E



Jardín Cuadros (junto buzones Olivos) - Cambio programador Rain Bird por Solem 1E



Jardín Cuadros (junto buzones Olivos) - Reposición difusor roto



Pueblo Español - Reposición línea goteo entrada (390 ml PE Ø16, 6 enlaces)



**Pueblo Español - Reposición línea goteo entrada (390 ml PE Ø16, 6 enlaces)**



**Pueblo Español - Reposición línea goteo entrada (390 ml PE Ø16, 6 enlaces)**



**Vial ppal. - Garita vigilantes junto poste alumbrado (cambio programador Solem 1E)**



**Vial ppal. - Garita vigilantes junto poste alumbrado (cambio programador Solem 1E)**



**Vial ppal. - Jardín Cuadros (1 electroválvula 1", 1 ml PE Ø50, 1 enlace T)**



**Vial ppal. - Jardín Cuadros (1 electroválvula 1", 1 ml PE Ø50, 1 enlace T)**



Vial ppal. - Rotura por raíces frente Hotel (35 ml PE Ø32, 3 enlaces)



Vial ppal. - Rotura por raíces frente Hotel (35 ml PE Ø32, 3 enlaces)



Vial ppal. - Rotura por raíces frente Hotel (35 ml PE Ø32, 3 enlaces)



Fase 2 - C/ Bahamas (cambio pila programador)



Fase 2 - C/ Bahamas, 20 (3 ml PE Ø32, 2 enlaces)



Fase 2 - C/ Bahamas, 20 (3 ml PE Ø32, 2 enlaces)



**Fase 2 - C/ Bahamas, 32 (cambio programador Solem 1E)**



**Fase 2 - C/ Bélgica 35-33 (reposición 33 ml PE Ø32, 2 enlaces)**



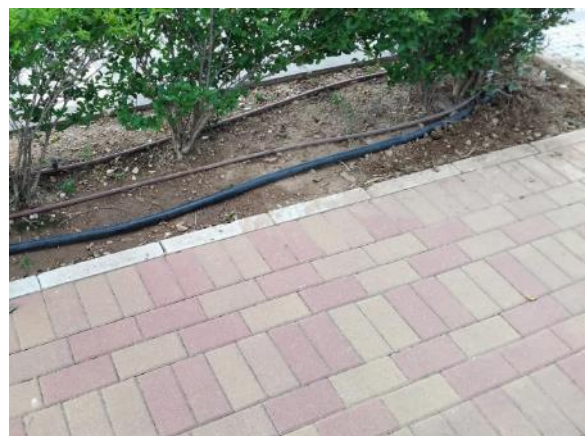
**Vial ppal. - Parterre junto parking Casa Club (reposición 58 ml PE Ø16, 4 enlaces)**



**Vial ppal. - Parterre junto parking Casa Club (reposición programador Rain Bird roto por Solem 4E)**



**Vial ppal. - Parterre junto parking Casa Club (reposición 58 ml PE Ø16, 4 enlaces)**



**Vial ppal. - Parterre junto parking Casa Club (reposición programador Rain Bird roto por Solem 4E)**



Vial ppal. - Jardín cuadros entrada (1 ml PE Ø50, 1 enlace)



Vial ppal. - Jardín cuadros entrada (1 ml PE Ø50, 1 enlace)



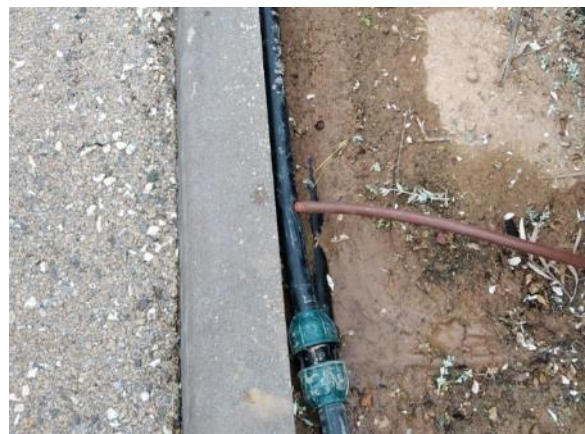
Los Olivos - Jardín trasero (cambio pila programador)



Los Olivos - Jardín trasero (cambio pila programador)



Vial ppal. - Jardín cuadros (2 ml PE Ø32, 1 enlace y enchufe)



Vial ppal. - Jardín cuadros (2 ml PE Ø32, 1 enlace y enchufe)



**Fuente Entrada - Limpieza acumulación  
hojas en zona bombas y flotantes**



**Paseo Alameda (Oasis) - Final junto edificios  
nuevos (2 ml PE Ø32, 1 enlace)**



**Paseo Alameda (Oasis) - Final junto edificios  
nuevos (50 ml PE Ø16, 1 enlace)**



**Paseo Alameda (Oasis) - Final junto edificios  
nuevos (50 ml PE Ø16, 1 enlace)**



**Jardín detrás Vigilantes - Reposición línea  
goteo (180 ml PE Ø16, 44 goteros)**



**Jardín detrás Vigilantes - Reposición línea  
goteo (180 ml PE Ø16, 44 goteros)**



**Jardín detrás Vigilantes - Reposición línea goteo (180 ml PE Ø16, 44 goteros)**



**Jardín detrás Vigilantes - Reposición línea goteo (180 ml PE Ø16, 44 goteros)**



**Vial ppal. mediana de Casa Club a rotonda  
Fase 1 - Reposición línea goteo (240 ml PE Ø16, 16 enlaces)**



**Fase 6 Olivos - Jardín delantero (1 ml PE Ø32, 1 enlace)**